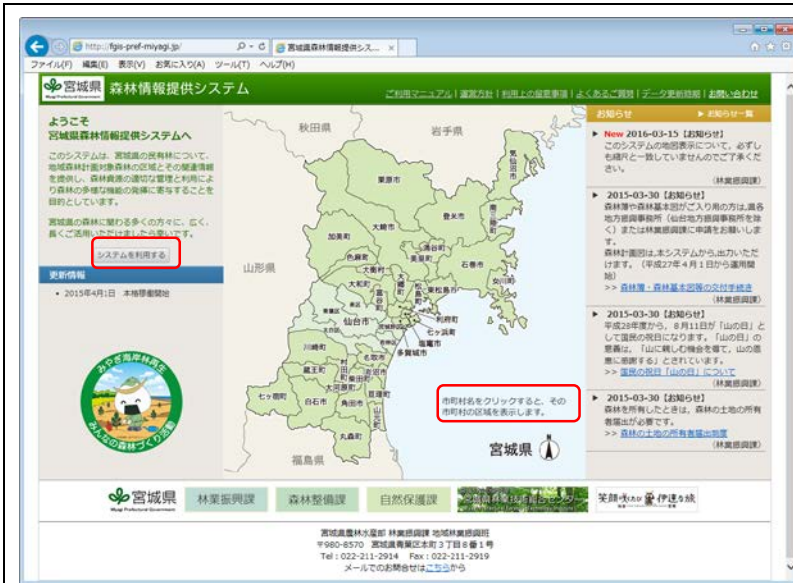


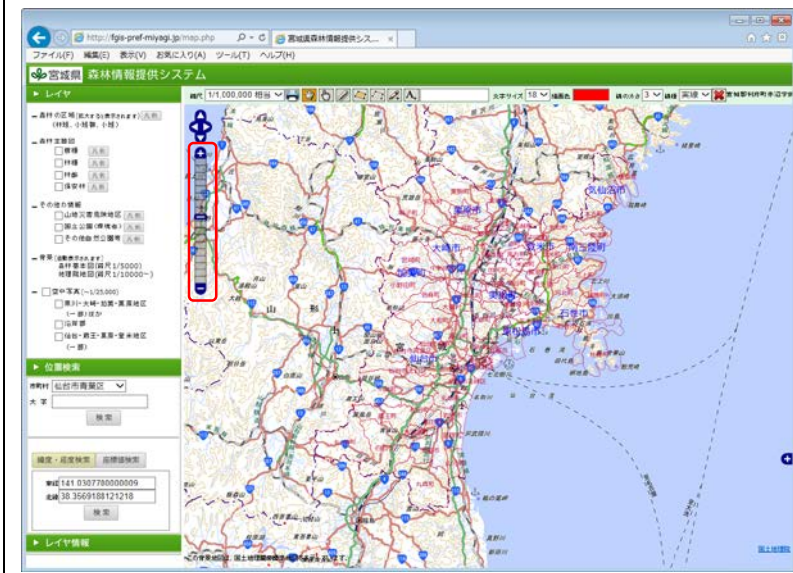
1. システムを利用する



1 宮城県森林情報提供システムのトップページを表示してください。

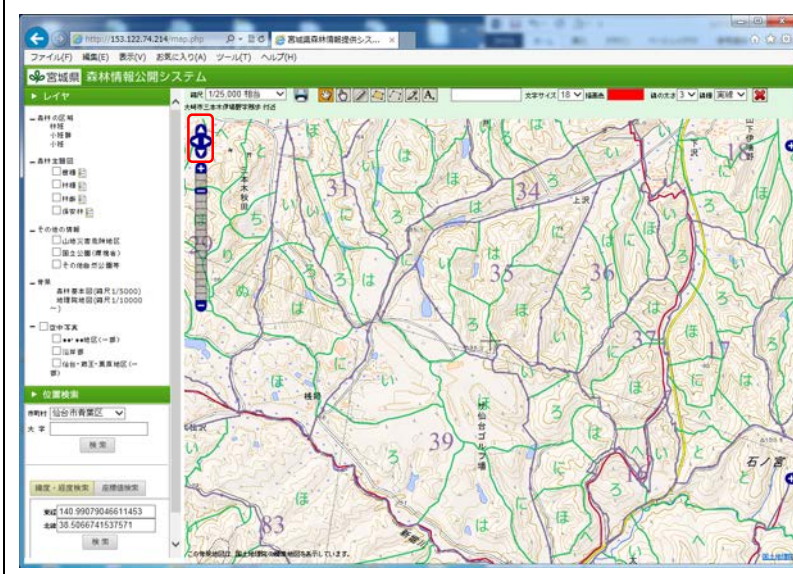
2 画面左側の「システムを利用する」をクリックしてください。

もしくは、画面中央の地図の市町村名をクリックしてください。



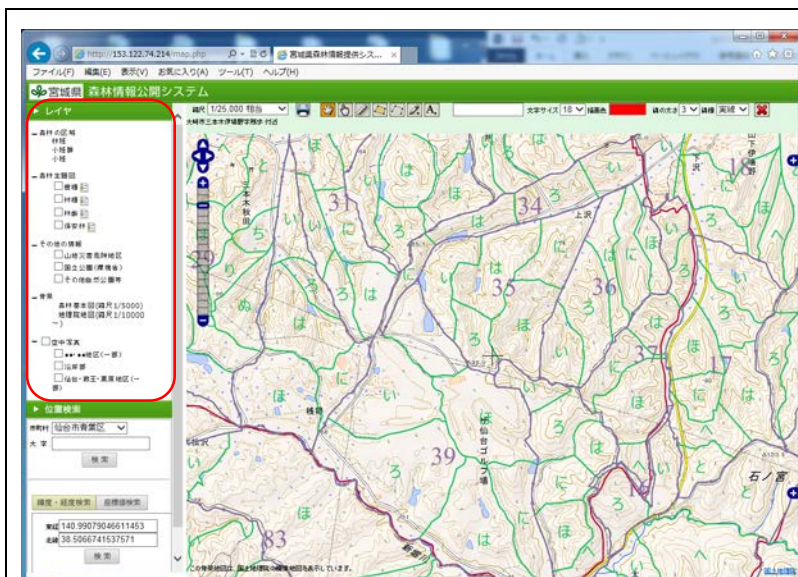
3 全県図が表示されます。地図の縮尺を変更する場合には、地図画面左側のスケールバーのメモリを調整して下さい。

その他、マウスのスクロールやキーボードの+（プラス）-（マイナス）で縮尺を変更することができます。



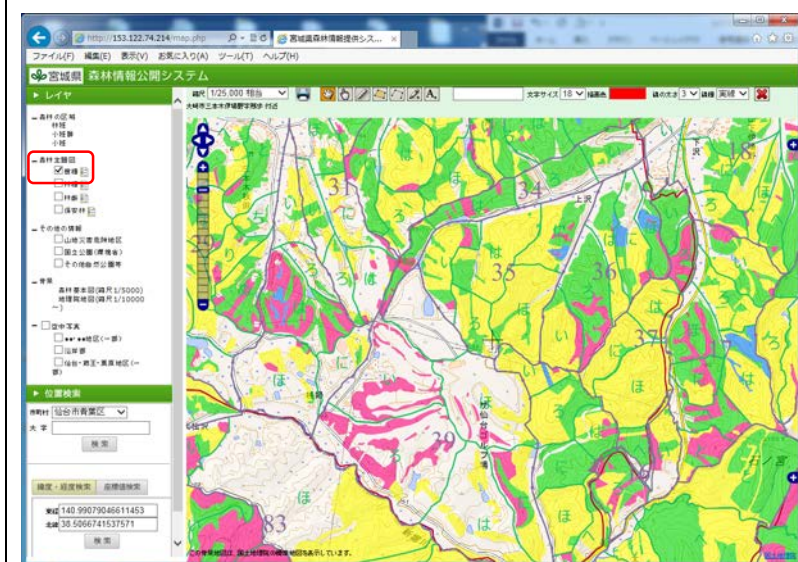
4 地図を移動するには、地図画面左側の矢印アイコンやマウスでドラッグしながら移動して下さい。

その他、キーボードの矢印キーで移動することが出来ます。



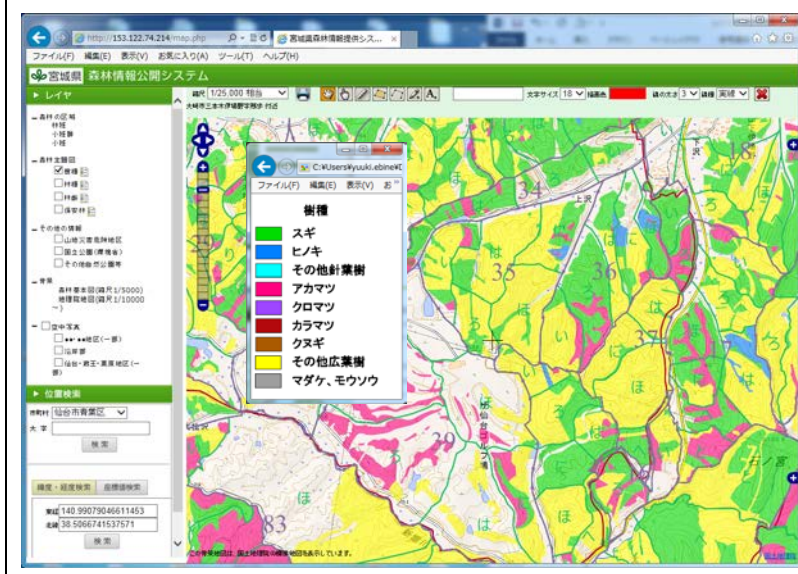
5 地図画面左側にはレイヤー一覧画面があります。現在表示されているレイヤにはチェックが表示されます。

森林の区域および背景は常に表示となります。



6 各レイヤを表示する場合には、レイヤー一覧のレイヤ名左にチェックを入れてください。レイヤの表示・非表示はチェックボックスのOn/Offで切り替えることができます。

例：森林主題図の「樹種」にチェックを入れた場合



7 各レイヤの凡例を表示する場合には、レイヤー一覧画面で各レイヤ名左にある「凡例」アイコンをクリックしてください。新規ウィンドウに凡例が表示されます。