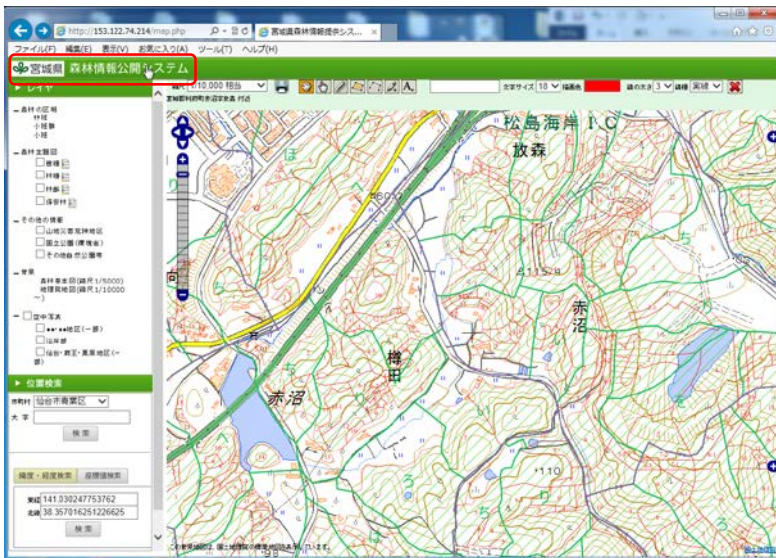


## 5. 問い合わせを行う



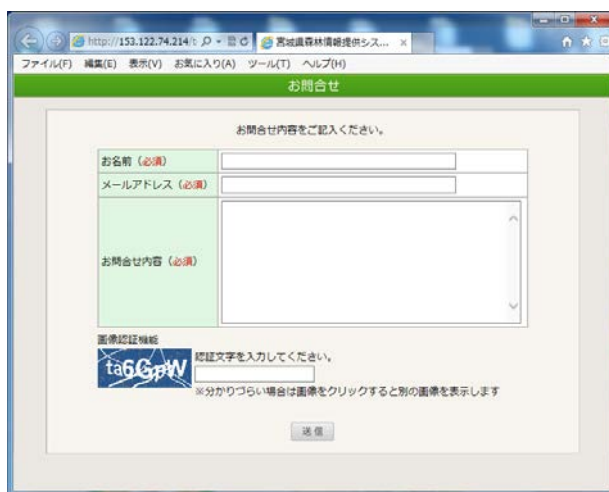
1 システムを利用して不明点や質問事項があった場合は、システム管理者に問い合わせをすることが出来ます。

2 トップ画面を表示してください。地図画面が表示されている場合は、画面上部のタイトルをクリックするとトップ画面を表示することが出来ます。



3 画面上部の「お問い合わせ」をクリックしてください。

なお、「よくあるご質問」には、利用者の方から頻繁にお問い合わせのある項目について掲載しております。



4 お問い合わせ画面が表示されますので、お名前、メールアドレス、お問い合わせ内容を入力してください。

5 画像認証機能がありますので、画像に表示された認証文字を入力し、「送信」をクリックしてください。