

地図の出力

地図を PDF ファイルに出力します。

地図の出力

表示している地図を PDF ファイルに出力します。

注意

- アイテム(ポリゴン、ライン、ポイント、テキスト)も出力する場合、アイテム数が 10 を超えると出力できない可能性があるため、アイテム数を減らしてください。


- 1) 操作パネル【描画ツール】を左クリックします。



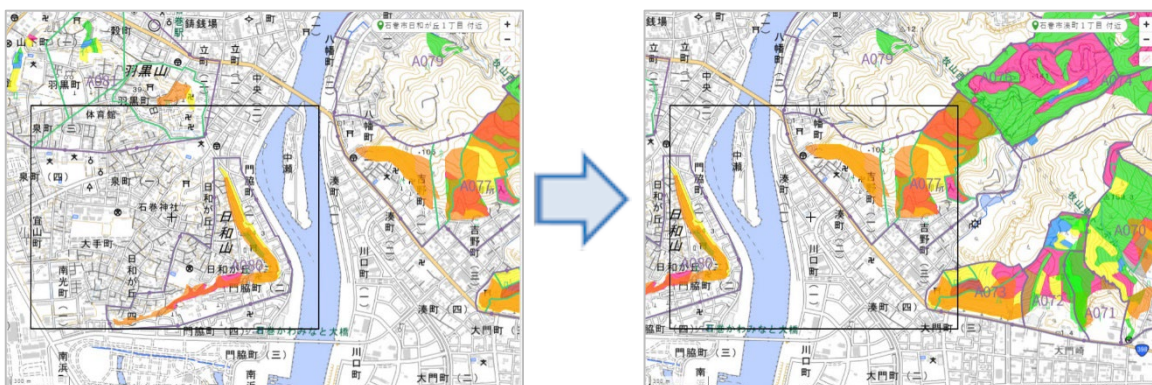
- 2) 出力の設定(縮尺や用紙サイズなど)①をしてから、【出力範囲】を左クリック②します。



補足

-  を左クリックすると予め用意している固定値が自動設定されます。
- 出力範囲と縮尺は目安であり、正確な範囲・縮尺ではありません。

- 3) 設定の内容で出力範囲が表示されます。
出力したい範囲が黒い四角枠の出力範囲外の場合は、出力範囲内に地図を移動します。



- 4) 出力図のタイトルや利用目的などを設定①してから、【PDF 保存】を左クリック②します。
PDF ファイルが出力され、ダウンロードされます。



補足

- 用紙サイズが大きいほど時間がかかります。またスマートフォンでは A3 サイズ以上の PDF ファイルが出力できない場合があります。
- 表示レイヤの数や表示範囲により出力に時間がかかる場合があります。